



Tus dudas son nuestras dudas

Durante el transcurso del II Festival de Intercambio Tecnológico del CTPCBA a una colega le surgió una duda que muchos de nosotros también compartimos. La respuesta no se hizo esperar y al día siguiente ya teníamos la solución

Por: **Javier Fernández**, integrante de la Comisión de Recursos Tecnológicos

Estoy haciendo una traducción para la cual necesito saber el significado de ciertos términos y para eso debo investigar simultáneamente en muchas páginas web. Por lo tanto, abro cada página web en una pestaña diferente y así tengo abiertas muchas pestañas en mi navegador. Pero cuando efectúo una búsqueda, el navegador busca solamente en la pestaña activa y no en todas las pestañas que tengo abiertas. ¿Cómo puedo hacer para buscar determinado texto simultáneamente en todas las pestañas que tengo abiertas? Carolina.

Te recomendamos usar *Find In Tabs*, una extensión para el navegador Mozilla Firefox.

Esta extensión¹ busca cualquier texto en todas las pestañas de Firefox que tengamos abiertas. Al instalarlo en Firefox, *Find In Tabs* agrega un botón a la barra de búsqueda que cambia el tradicional modo de "búsqueda en la pestaña activa" a una "búsqueda en pestañas múltiples".

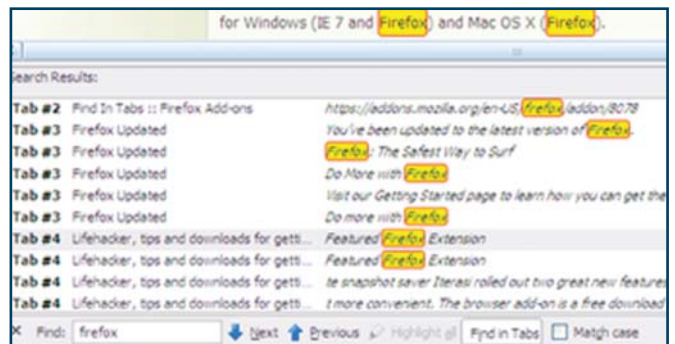
Es muy rápido y muy útil cuando estamos investigando en varias páginas web a la vez y debemos encontrar algo que sabemos que hemos leído pero no recordamos en qué página lo vimos.

1 Una extensión es una mejora instalable para los proyectos de la fundación Mozilla (y compatible con sus variantes, como las diferentes versiones de Mozilla Firefox). Una extensión permite al usuario aumentar las funcionalidades de la aplicación, usar diferentes temas y manejar nuevo tipo de contenido. El término original en inglés es add-on.

Como si fuera poco, *Find In Tabs* resalta los resultados de la búsqueda y ofrece el texto adyacente a modo de contexto, algo muy útil en páginas muy largas. Los resultados de la búsqueda aparecen a medida que vamos tipeando el texto, con el contexto y el número de pestaña correspondiente, como se ve en la imagen que ilustra esta nota.

Al igual que todas las extensiones de Firefox, se instala desde el menú *Herramientas >> Complementos >> Extensiones* de dicho navegador.

Find In Tabs es gratuito y funciona solamente en las versiones 3.0 a 3.5. del navegador Mozilla Firefox. Ocupa sólo 28 KB y pueden descargarlo desde aquí: <https://addons.mozilla.org/en-US/firefox/addon/8078>



Una colega consulta acerca de cómo configurar su cuenta @ctpcba.com.ar en BlackBerry. Investigamos, consultamos con un experto y aquí les contamos qué pasó.

Por: **Lía Díaz**, integrante de la Comisión de Recursos Tecnológicos

Estimados colegas:

Quería configurar mi cuenta de correo electrónico del webmail gratuito del CTPCBA en mi Blackberry y recibo instrucciones que sigo pero sin éxito. ¿Cómo puedo solucionarlo? ¿Es posible hacerlo? Agradezco muchísimo su respuesta.

¡Hola!

Intentamos configurar otra cuenta del mismo dominio y tuvimos el mismo error. Nos dimos cuenta que los pasos son los correctos para la configuración, pero, parece que el tipo de cuenta no es compatible... Leímos en el manual de Internet Service de BlackBerry:

«Las cuentas de correo electrónico integradas son cuentas de correo electrónico existentes que los suscriptores agregan a BlackBerry Internet Service. Entre las cuentas de correo electrónico compatibles se encuentran las cuentas de Yahoo!®, Google Mail™, IMAP, POP, así como las cuentas que utilizan Microsoft® Outlook® Web Access. Si los suscriptores agregan una dirección de correo electrónico existente a su cuenta de BlackBerry Internet Service, BlackBerry Internet Service comprueba la cuenta de correo electrónico y envía los nuevos mensajes de correo electrónico al dispositivo BlackBerry. En función de la implementación del proveedor de servicio de correo electrónico, BlackBerry Internet Service sondea la cuenta de correo electrónico del suscriptor cada 15 minutos aproximadamente para ver si hay nuevos mensajes de correo electrónico o el sistema del proveedor de servicio de correo electrónico notifica a BlackBerry Internet Service cuando llega un nuevo mensaje de correo electrónico».

Se puede consultar el manual completo desde este enlace: <http://bit.ly/hqWVF> Una opción que pensamos para resolver este problema es derivar los correos

que le lleguen a tu cuenta ...@ctpcba (desde la sección «Opciones») a tu cuenta de gmail, yahoo u otra compatible con BlackBerry.

Esta es la respuesta que nos brindó el experto:

Los BlackBerry se diferencian de otros smartphones en que los servicios de mail no son almacenados en el aparato, si no que se encuentran en un servidor aparte. Por esto, es imposible configurar el BlackBerry a menos que tengas el usuario y la clave del servidor.

Lo que hay que hacer en estos casos es llamar al servicio técnico de la empresa de telefonía celular, ya sea Personal, Movistar o Claro, y preguntarles cómo hay que hacer para recibir correo electrónico en BlackBerry. Ellos deberán proporcionar un nombre de usuario, una contraseña y la web donde se deberá ingresarlo previamente. Después, hay que seguir los pasos del técnico, que va a pedir una serie de datos de la cuenta de correo electrónico, a saber:

USER: minombre@dominio.com.ar
PASS: su contraseña
SMTP: mail.xxxx.com.ar (requiere autenticar)
POP3: mail.xxxx.com.ar

En el caso de nuestra duda, el servidor no aloja las cuentas de correo electrónico ...@ctpcba.com.ar.

Por ello, la solución que brindamos es derivar los correos electrónicos que les lleguen a esa dirección a una cuenta de correo que sí es compatible con este smartphone, como las que se mencionan en el manual de usuario de BlackBerry.