

El retorno de los cazadores de erratas



Comisión de
Idioma Español
CTPCBA

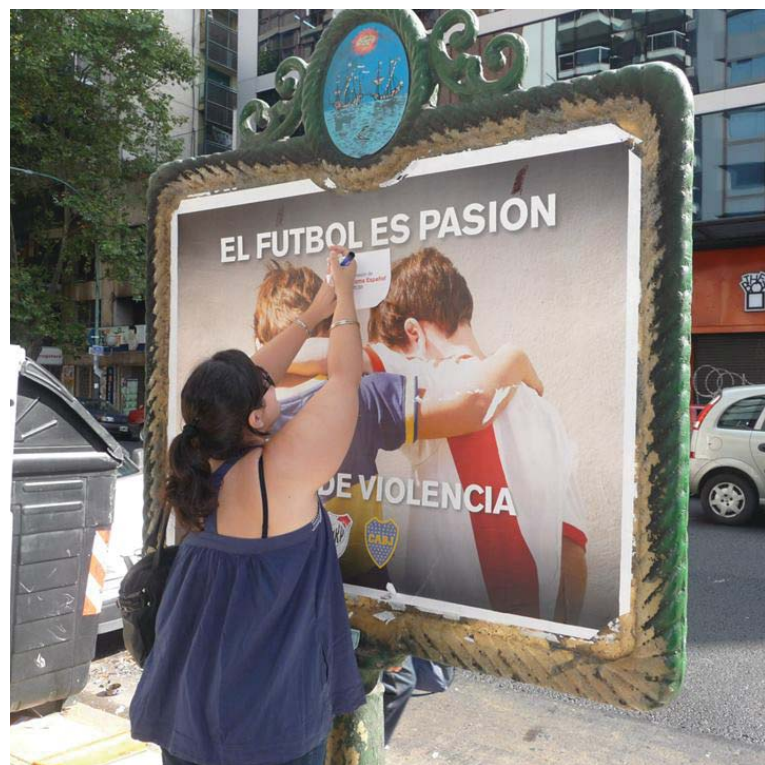
Una vez más, los cruzados contra los errores de ortografía y sintaxis salieron por la ciudad y el resultado, lamentablemente, fue exitoso: encontraron numerosas equivocaciones en el uso de tildes, mayúsculas y puntuaciones, entre otros «pecados» de la expresión escrita.

| Por **Virginia Rubiolo**, secretaria de la Comisión de Idioma Español |

El sábado 29 de marzo, la Comisión de Idioma Español realizó la segunda Cacería de Erratas para celebrar el Día del Traductor Público. Al igual que en la primera cacería, el objetivo de esta salida era buscar errores por las calles de Buenos Aires.

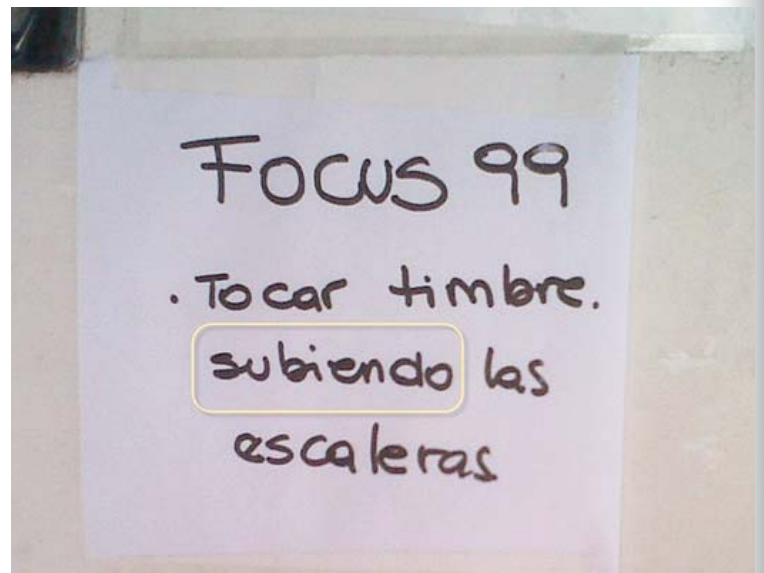
La respuesta a la convocatoria fue muy positiva y se duplicó el número de asistentes con respecto a la primera edición. El punto de encuentro fue la sede de Avda. Corrientes del Colegio y desde allí cubrimos importantes avenidas, como Callao y Santa Fe. La consigna era buscar errores en publicidades y en carteles en la vía pública. Esta vez, además de capturar los errores con las cámaras, intentamos corregir las publicidades con marcadores y calcomanías.

Uno de los errores más comunes es la ausencia de la tilde en las mayúsculas. A pasos de comenzar el recorrido, encontramos un afiche que hacía referencia al próximo partido entre Boca y River, en el que faltaban todas las tildes en las mayúsculas. Así fue como, fibrón en mano, intervenimos el cartel para colocar las tildes ausentes. Y también, tal como se ve en la foto, pegamos una calcomanía con el logo de la Comisión, para dejar la firma en el cartel «intervenido». Este es un error que se repite muy seguido, incluso en los carteles de la vía pública.



>> El retorno de los cazadores de erratas

Otro de los errores comunes es el uso incorrecto de los signos de admiración y de interrogación, como se muestra en las imágenes a continuación; en ambos casos, no se abre el signo.



Además, encontramos variedad de otros errores, como falta de espacios, mal uso del gerundio, símbolos alfabetizables mal formados, empleo de mayúscula donde no corresponde o uso de anglicismos innecesarios. A continuación, se puede ver una serie de imágenes que ilustran estos ejemplos.





Uno de los momentos más entretenidos de la jornada fue cuando intentamos corregir el cartel del subte de la línea D, en la estación Pueyrredón. Debido a la imposibilidad de corregirlo, colocamos un autoadhesivo con la manera correcta de escribir «Salida únicamente», lo más alto posible, ante la mirada curiosa de todos los transeúntes que se preguntaban y nos preguntaban qué estábamos haciendo.



Una vez terminado el recorrido, nos reencontramos en la sede del Colegio para intercambiar comentarios relacionados con lo visto. Este tipo de experiencias son enriquecedoras, ya que, durante el transcurso de la cacería, los asistentes pudimos debatir los errores encontrados y decidir la mejor manera de corregirlos.

Además de estas actividades para concientizar sobre el uso correcto del idioma, la Comisión de Idioma Español ha creado una página de Facebook con el fin de difundir su trabajo. En esta página encontrarán todas las imágenes de la cacería de erratas. Además, allí compartimos nuestras instantáneas del español, erratas encontradas, placas con consejos sobre el idioma y distintos artículos de interés relacionados con el español. Están todos invitados a participar en la página y a enviar imágenes con errores. ■

